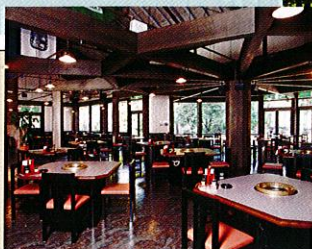
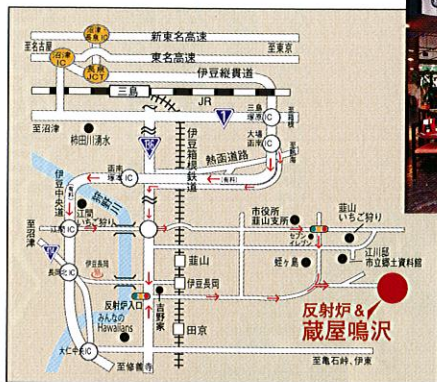


反射炉の刻



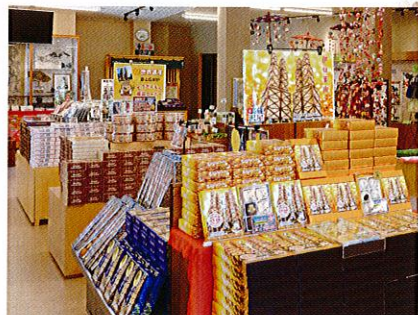
# KURAYANARUSAWA 園内マップ



伊豆 葎山 反射炉 茶の庵



造りたての地ビールと 素材にこだわった網焼きで ほかに味わえないひとときを!



## 坦庵 TANNAN 反射炉物産館

反射炉や伊豆の楽しさに出会える空間です。オリジナル商品や自社工場製のお茶などを味わってください。



### 2015 世界文化遺産登録 葎山反射炉

反射炉とは、石炭などを燃焼させ、発生した熱をドーム状の天井で反射させ鉄銹を溶かして大砲を鋳造した炉のことです。幕末の葎山代官江川坦庵が国防の重要性を幕府に建議し、反射炉の築造が決定。1857年連双2基4炉からなる反射炉が完成しました。現存する反射炉としては、ほぼ完全な形で残る世界唯一の反射炉です。



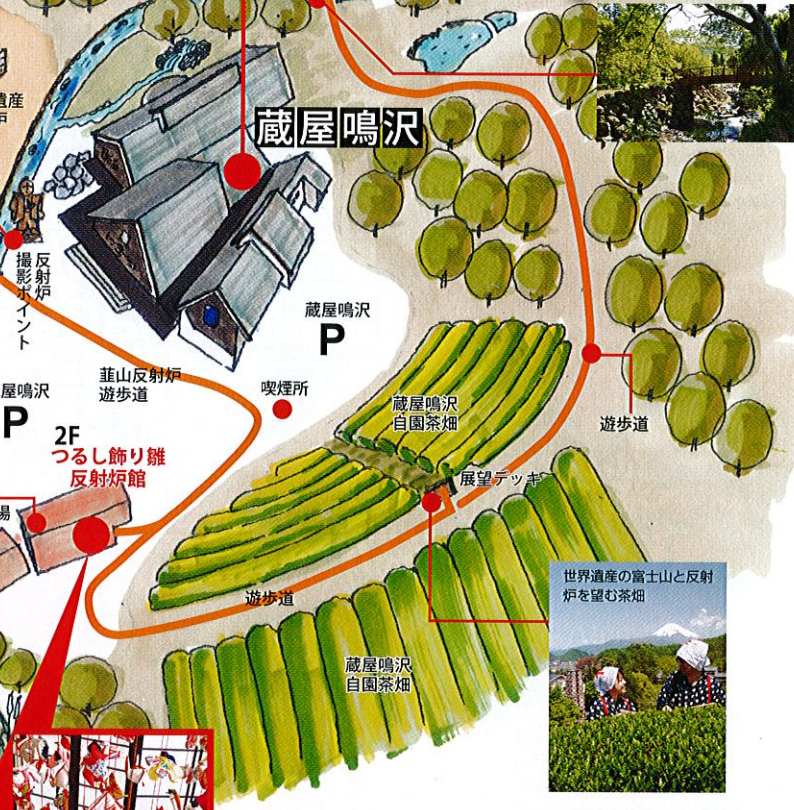
世界文化遺産 富士山



世界文化遺産 葎山反射炉



## 蔵屋鳴沢



江川坦庵公像



天然ホタル自生地 (5月中旬~6月中旬)

反射炉自然公園

賀茂川神社

グループ和布遊半 つるし飾り雛

〈開催期間〉

2016 11/1 (火) → 2017 4/20 (木)



会場/蔵屋鳴沢 特別展示場(つるし飾り雛 反射炉館)

時間/午前9:30~午後4:30 ※期間中は無休

P 無料駐車場あり

※会場にトイレはございますが数が少ないため、団体様は反射炉物産館のトイレをご利用ください。